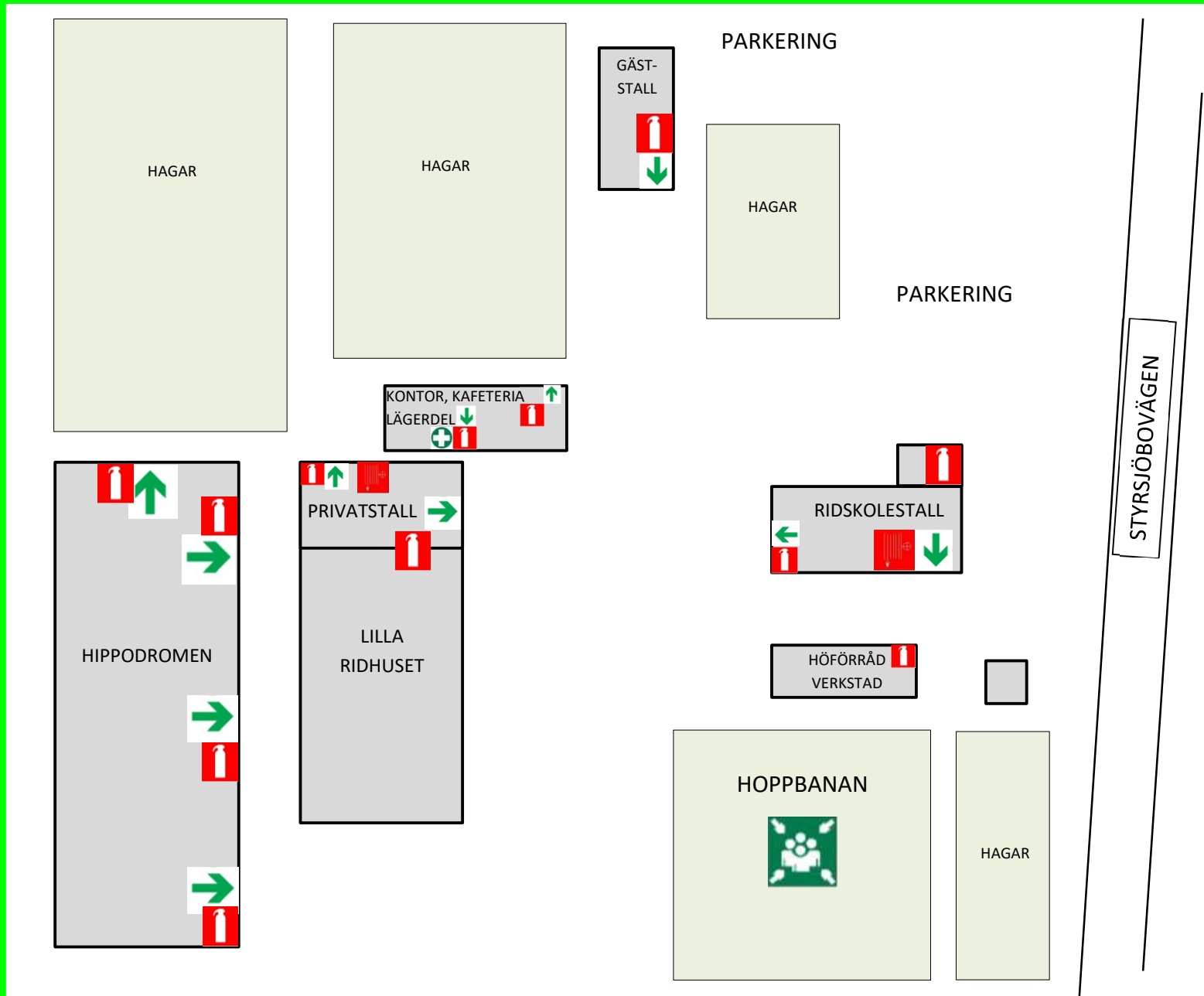


# UTRYMNINGSPLAN



## VID BRAND ELLER ANNAN FARA:

**RÄDDA** de som är i fara

**LARMA 112**

**VARNA** övriga

**SLÄCK** branden om det är möjligt

**UTRYM** via närmaste utrymn.väg

Bege Er till återsamlingsplatsen

som är:

## HOPPBANAN

### SYMBOLER:



Här är du



Utrymningsväg



Brandsläckare



Inomhusbrandpost



Första hjälpen



Återsamlingsplats